

## Kontaktdaten:

Falko Wieneke-Burdack  
Vorsitzender des Presbyteriums der ev. Kirchengemeinde Essen-Kupferdreh

Email: falko.wieneke-burdack@ekir.de

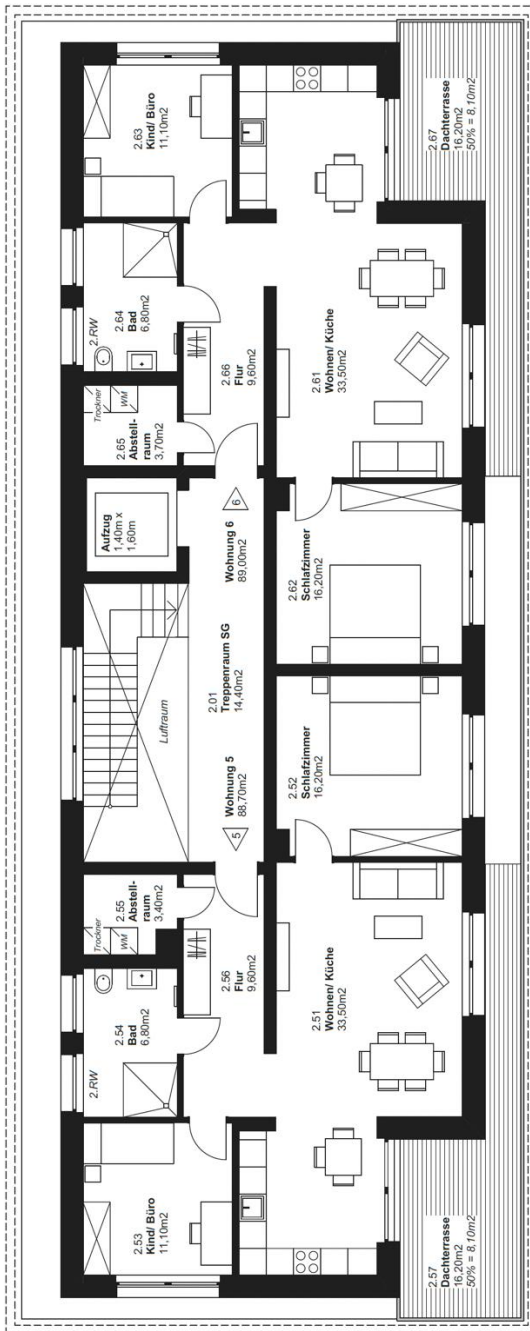
Evangelische Kirchengemeinde  
Essen-Kupferdreh



## Vermietung von zwei Penthousewohnungen mit hochwertiger Ausstattung in einem Neubau oberhalb der Kita

Niederweniger Str. 48  
45257 Essen Kupferdreh





### Wohnung 6 89,0 qm

Wohnzimmer 33,5 qm  
Schlafzimmer 16,2 qm  
Kind/Büro 11,10 qm  
Bad 6,8 qm  
Abstellraum 3,7 qm  
Flur 9,6 qm  
Dachterrasse 16,2 qm  
(davon 50%)

Kaltmiete:  
15,50 €/qm  
= 1379,50 €

### Wohnung 5 88,7 qm

Wohnzimmer 33,5 qm  
Schlafzimmer 16,2 qm  
Kind/Büro 11,10 qm  
Bad 6,8 qm  
Abstellraum 3,4 qm  
Flur 9,6 qm  
Dachterrasse 16,2 qm  
(davon 50%)

Kaltmiete:  
15,50 €/qm  
= 1374,85 €

## Vermietung von zwei Penthousewohnungen mit hochwertiger Ausstattung ab 1. März 2024

- Die Wohnungen befinden sich im Staffelgeschoss oberhalb der Kindertagesstätte „Sonnenschein“ und sind mit einem Aufzug erreichbar.
- Beide Wohnungen sind barrierefrei zugänglich und mit einem großen Badezimmer ausgestattet.
- Die Wohnungen sind mit Echtholz-Parkettböden verlegt.
- Im Badezimmer befindet sich eine ebenerdige Dusche mit einer Glaswand.
- Auf der Rückseite der Wohnungen haben Sie einen Blick ins Grüne auf den stillgelegten Friedhofsteil. Der Blick geht teilweise bis zum Baldeneysee.
- Beide Wohnungen sind auf der Rückseite mit einer Dachterrasse ausgestattet.
- Alle Wohnungen sind mit der neuesten technischen Ausstattung versehen.
- In jeder Wohnung befindet sich eine Abstellkammer.
- Küche und Möbel sind nicht vorhanden.
- Beide Wohnungen sind mit Telefonanschlüssen versehen und für das Kabelfernsehen vorbereitet.
- Beide Wohnungen sind mit Fußbodenheizungen versehen. Die Beheizung der Wohnungen erfolgt zentral über eine Wärmepumpe.
- Ein privater Stellplätze pro Wohnung kann auf dem Grundstück dazu gemietet werden.